

## 實驗室測驗以監控 HIV — 與 HIV 共存，第 4 部分

如果您被初次確診為感染 HIV，可能需要進行一些實驗室檢測。一部分實驗室檢測也用於長期監測 HIV 感染情況。

### CD4 計數



CD4 計數衡量血液內的 CD4 細胞數。CD4 細胞是免疫系統中的抗感染細胞。HIV 會破壞 CD4 細胞，從而破壞免疫系統。

ART，或抗逆轉錄病毒治療，是阻止 HIV 破壞 CD4 細胞的藥物組合。每個 HIV 感染者都建議服用 ART，無論其 CD4 計數是多少。

CD4 計數低於 200 會增加開始並繼續服用 ART 的緊迫性。CD4 細胞計數越高，免疫系統越健康。

### CD4 百分比

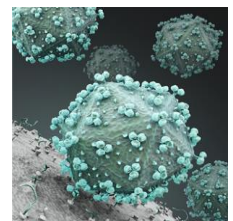
CD4 百分比衡量血液內有多少白血球細胞實際上是 CD4 細胞。這個百分比會幫助醫生了解您免疫系統的健康程度。

### 病毒載量

病毒載量檢測衡量血液內有多少病毒。HIV 治療的目標之一是將人體內的病毒載量控制在病毒載量檢測無法檢出的較低水平。

### 耐藥性檢測

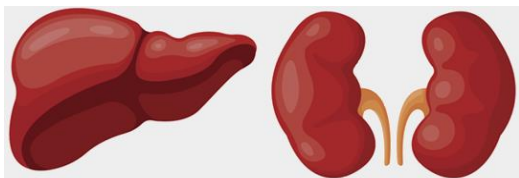
耐藥性檢測會確定對您的特定 HIV 菌種無效的任何 HIV 藥物。



### 全血細胞計數 - CBC

全血細胞計數衡量血樣中的紅細胞、白血球和血小板數量。該計數能揭示感染和其他醫療問題。

### 血清生化檢查



血清生化檢查提供肝功、腎功相關資訊。該檢查會幫助醫生衡量藥物對患者身體發揮正常功能能力的影響。

### 性傳播疾病或 STD 篩查

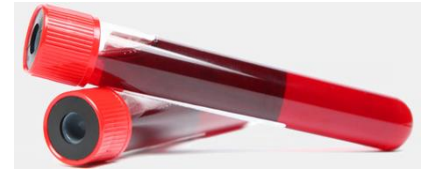
感染其他 STD 會破壞您的免疫系統，進而加快 HIV 感染的惡化速度。此外，還會增加將 HIV 傳給性伴侶的風險。

### 子宮頸抹片檢查 - 子宮頸或肛門

該檢查檢測子宮頸和肛門中的異常細胞。這些細胞如不經過治療會引發癌變。

### 甲肝、乙肝和丙肝檢測

這些血液檢測檢查是否感染甲肝、乙肝和丙肝。這些檢測有助於醫生了解您是否應接受治療或接種某一乙肝疫苗。



### 肺結核或 TB 檢測

TB 檢測呈陽性並不代表您患活動性肺結核。它表示您需要進一步接受評估。肺結核若不治療會成為 HIV 感染者的致命疾病。

### 弓形體病篩查

該篩查篩檢的是可嚴重損傷免疫系統薄弱人群的大腦、眼睛和其他器官的寄生蟲。

**血脂檢查 - 膽固醇和甘油三脂：**一些 HIV 藥物會影響您的膽固醇水平。這會讓您更容易出現其他醫療問題，包括心臟病。



若您對 HIV/AIDS 有任何疑問，請務必諮詢。您的公共健康部門、醫療保健提供者和公共圖書館會提供幫助。

Text is from HIV/AIDS sources from the Department of Health and Human Services and adapted by HealthReach and Healthy Roads Media. This project has been funded in whole or in part with Federal funds by the National Library of Medicine award number HHSN2762015000111 awarded to the Center for Public Service Communications. Images from iStock.com.