

HIV 검사의 주요 유형은 무엇인가요? - HIV 검사, 파트 4

HIV 검사의 종류는 크게 3가지입니다:

- 항체 검사
- 복합 검사, 이를 항체-항원 검사라고 합니다.
- 핵산 검사, 이를 NAT라고 합니다.



각 검사의 미검출 기간(window period)이 다양하기 때문에 각 검사에서 HIV 감염을 얼마나 빨리 검출할 수 있는지는 검사에 따라 다릅니다. 미검출 기간은 HIV에 감염된 시점과 검사에서 HIV 감염을 정확히 검출할 수 있는 시점 사이의 기간입니다.

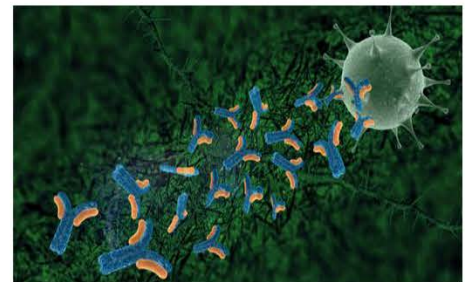
미검출 기간 중 시행한 HIV 검사에서 음성으로 나오면, HIV에 노출되었을 수 있는 시점 후 3개월에 2차 검사를 시행해야 합니다. 어떤 종류의 HIV 검사를 사용하든, 이러한 반복 검사를 통해 미검출 기간 이후 HIV 감염을 정확히 검출할 수 있습니다.



항체 검사에서는 혈액 또는 구강으로부터의 체액에서 HIV 항체를 확인합니다. HIV 항체는 HIV 감염에 대한 반응으로 체내에서 생산되는 질병과 싸우는 단백질입니다. 사람의 체내에서 항체 검사를 통해 HIV 감염을 감지하는데 충분한 항체를 만들어내기까지는 3~12주가 걸릴 수 있습니다.

복합 검사는 항체-항원 검사라고도 합니다. 이 검사에서는 혈액 중에서 HIV 항체와 HIV 항원을 모두 검출할 수 있습니다. 항원은 바이러스 자체의 일부입니다. 복합 검사로 HIV 감염을 검출할 수 있는데 충분한 항원과 항체가 만들어지려면 2~6주가 걸릴 수 있습니다. 현재 실험실에서 시행하는 HIV 검사로 복합 검사가 권장되고 있어, 이 검사가 가장 일반적인 HIV 혈액검사가 되고 있습니다.

NAT 검사 또는 핵산 검사에서는 혈액 중에서 HIV를 살펴봅니다. 이 검사를 RNA 검사 또는 바이러스 부하 검사라고도 합니다. NAT 검사에서는 HIV에 감염되고 약 7~28일 후에 HIV 감염을 감지할 수 있습니다. NAT 검사는 매우 고가이므로 HIV에 대한 노출 위험이 높은 사람이 아니면 자주 사용되지 않습니다.



가정용 HIV 검사

가정에서 사용이 승인된 HIV 검사는 두 가지로 **Home Access HIV-1** 검사 시스템과 **OraQuick In-Home HIV** 검사입니다. 두 검사 모두 항체 검사입니다.

Home Access HIV-1 검사 시스템은 다음과 같이 실시됩니다:

- 손가락을 찌러 혈액검체를 얻습니다.
- 검체를 검사하기 위해 실험실로 보냅니다.
- 다음 날 바로 실험실에 전화하여 결과를 확인합니다.

HIV 검사 결과가 양성이면, 실험실에서 처음 HIV 양성 검사 결과를 확인하기 위해 같은 혈액검체로 추적조사 검사를 시행합니다.

OraQuick In-Home HIV 검사는 검사 스틱과 검사용액이 들어 있는 시험관과 함께 제공됩니다. 검사 스틱을 사용하여 입안을 닦아내어 검체를 얻습니다. 검사 스틱을 시험관에 넣으면 결과가 **20분** 만에 준비됩니다. 이 가정용 HIV 검사 결과가 양성이면 항상 의료기관 실험실에서 검사를 반복해야 합니다. HIV 감염자 **12명** 중 **1명**은 이 검사에서 음성 결과가 나올 수 있습니다. 이를 위음성이라고 합니다.



HIV/AIDS에 대한 질문이 있으시면 꼭 답변을 듣도록 하십시오. 공중 보건국, 의료제공자 및 공공도서관에서 도움을 받을 수 있습니다.



Text is from HIV/AIDS sources from the Department of Health and Human Services and adapted by HealthReach and Healthy Roads Media. This project has been funded in whole or in part with Federal funds by the National Library of Medicine award number HHSN2762015000111 awarded to the Center for Public Service Communications. Images from iStock.com.